

Pワン継手 S型

WSA B 013* 適合品

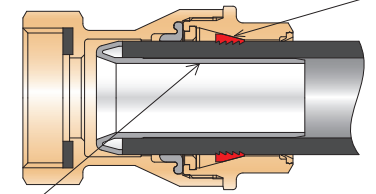
耐震性能強化型



管が伸びるまで引張られても、
接続部はガッチリ保持

ここが
ポイント! 引張時のイメージ図

ストッパーが管に食い込み脱管を防止する



インコアが管の縮径を防止する



樹脂製インコア

おねじ付ソケット

特長

高い接合強度 (離脱防止性向上)

- 管が降伏するまで、継手接合部からの抜けはありません。
- 給水システム協会規格 WSA B 013 適合。

安定した性能 (JWWA B 116 規格に適合)

- 性能は、JWWA B 116と同様で、安定した性能を発揮します。

容易な施工性

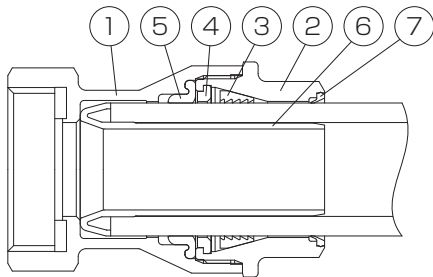
- 切断した管に専用インコアを装着し、継手に差し込むだけのワンタッチ接続
- 管に専用インコアを装着することで、管の面取り作業が不要

豊富な種類

- 当社製Pワン継手と同様、豊富な種類を取りそろえていますので、接続箇所にあった継手を選択できます。

※給水システム協会規格「WSA B 013水道用ポリエチレン二層管金属継手 ワンタッチ型」

構造 (例:分止水栓用ソケット)



仕様

使用圧力	0.75MPa以下
使用流体	水道水
使用流体温度	常温(20±15℃)
性能	<ul style="list-style-type: none"> 平成9年厚生省令第14号の耐圧及び浸出性能に適合
適合管種	<ul style="list-style-type: none"> 水道用ポリエチレン1種二層管 (JIS K 6762) 水道給水用高密度ポリエチレン管1種管 ブルー (JP K 001) 水道給水用高密度ポリエチレン管1種二層管 (JP K 002)

主な種類

◆Pワン継手 S型

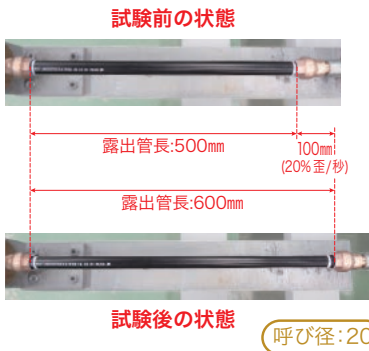
おねじ付ソケット	13, 20, 25, 30, 40, 50	分・止水栓用ソケット	13, 20, 25, 30, 40, 50
めねじ付ソケット	13, 20, 25, 30, 40, 50	塩ビ管用ソケット	13, 20, 25, 30, 40, 50
メータ用ソケット	13, 20, 25, 30, 40, 50, 異径	90°ベンド	13, 20, 25, 30, 40, 50
ソケット	13, 20, 25, 30, 40, 50, 異径	60°ベンド	13, 20, 25
チーズ	13, 20, 25, 30, 40, 50, 異径		

注:種類は、代表例を表しています。詳細は、最寄りの営業拠点にお問い合わせください。

部品表

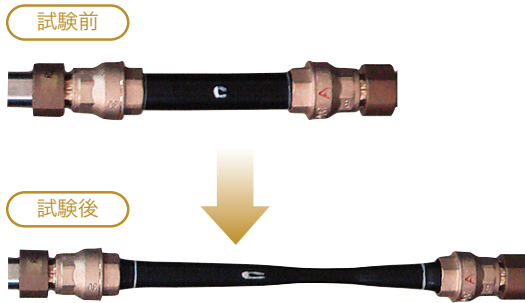
部品番号	部品名称	材質
1	胴	CAC902
2	キャップ	CAC406
3	ストッパー	耐脱亜鉛黄銅
4	止め輪	POM
5	パッキン	EPDM
6	インコア	PE
7	ダストシール ※呼び径30~50のみ	POM

高速引張試験



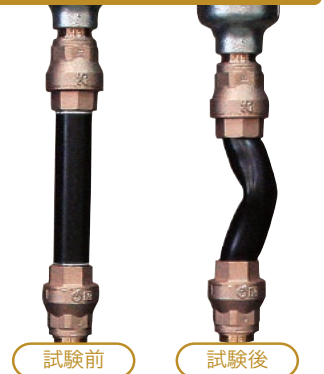
管路に急激な引張力が加わることを想定し、100mm/sの速さで100mm引張りました。写真は、その時の状況例で、接合部からの抜けなどありません。

離脱防止試験



JWWA B 116規格の解説参考2の「離脱防止性」の試験方法で引張試験を実施しました。写真は、その時の状況例で、接合部から抜けなどは、ありません。

圧縮試験



管路で、圧縮側に地盤変動が発生したことを想定し、継手の接合部に圧縮荷重を加えました。接合部に異常はありません。

レベル2地震動や地盤変状を想定した性能項目で高い性能を発揮します。



安全に
お使いいただくために

- 設定条件、使用条件をご確認のうえ、用途にあった製品をお選びください。不適切な用途でご使用になりますと、故障や事故の原因になることがあります。
- 当カタログに掲載の形状・寸法等各種データは代表値を示しています。
- 当カタログは、製品改良・製造中止等により、予告なく変更することがあります。
- ご使用にあたっての詳細については最寄りの営業拠点へご確認ください。
- 上記の注意事項を守らずにご使用された場合の故障、事故に関しては、当社では責任を負いかねますのでご了承ください。

■お問い合わせ・ご用命は、各営業拠点へ。

前澤給装工業株式会社

本社 〒152-8510 東京都目黒区鷹番二丁目14番4号 Tel.(03)3716-1511 (代表)
https://www.qso.co.jp/

各営業拠点はこちらから →



18-06
18-10
19-04